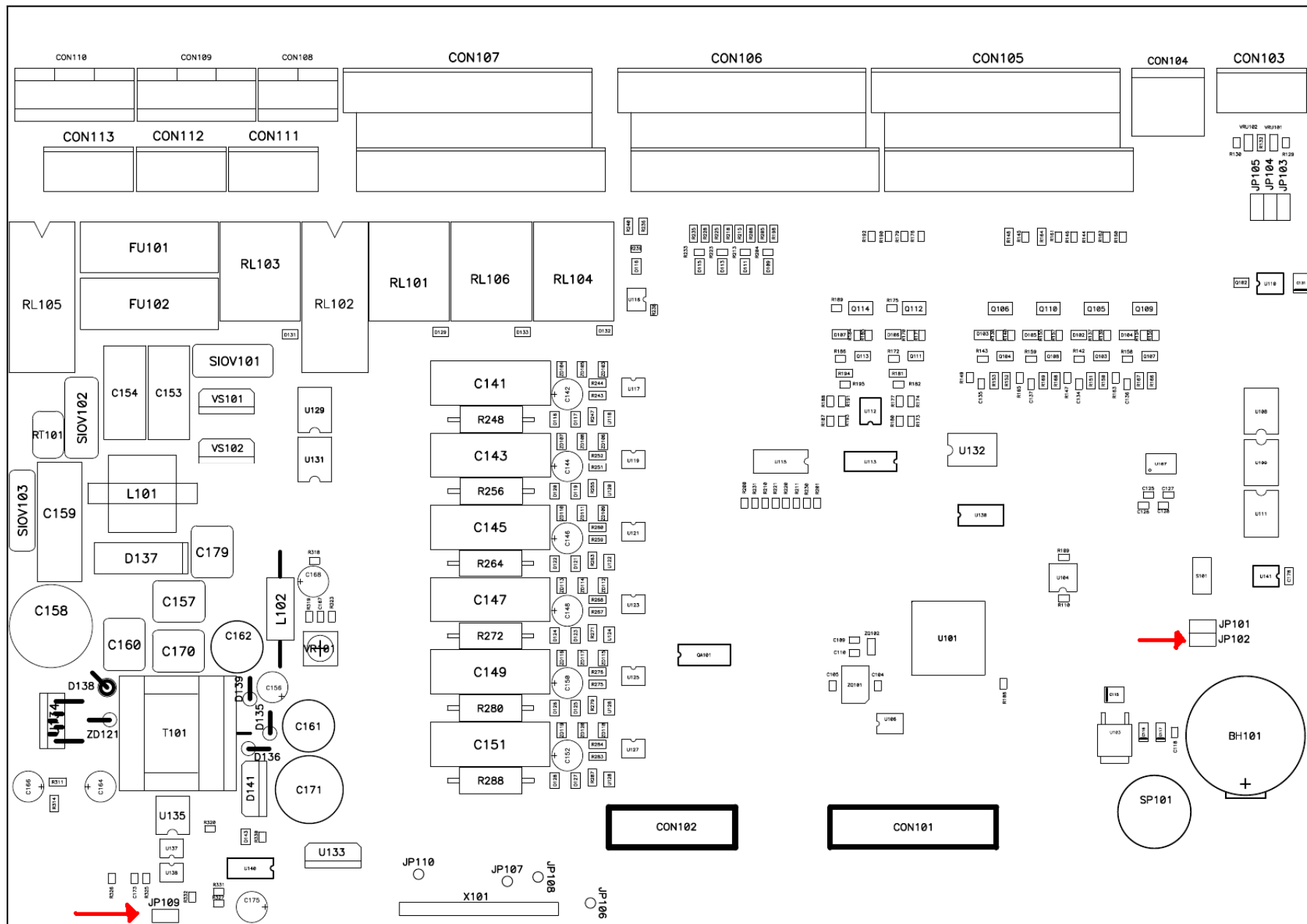
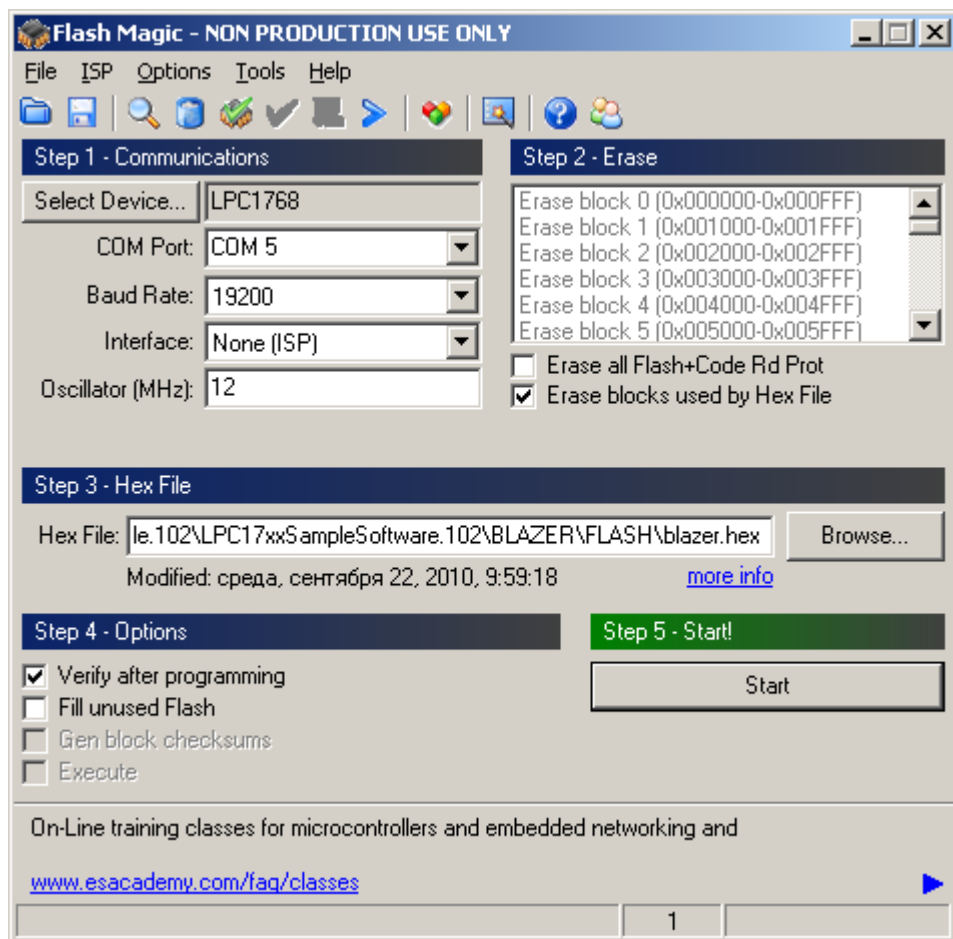


# Инструкция по обновлению программного обеспечения блока управления котлом BLAZER

1. Установить переключки **JP102** и **JP109** (обозначены стрелками на схеме).



2. Подключить кабель с переходником USB – RS232 (разъем CON104 на схеме).
3. Запустить программу FlashMagic, указать настройки как показано на рисунке. Номер COM-порта может быть другим, уточнять в диспетчере устройств. Также уточнить какой микроконтроллер стоит на плате (LPC1768 либо LPC1765) и выбрать его, нажав кнопку Select Device. На шаге Step 3 – Hex File выбрать файл с прошивкой blazer.hex.



4. Для начала прошивки, нажать микро-кнопку **RESET**, расположенную на плате около батареи, затем нажать кнопку **Start** в программе.
5. По окончании прошивки **снять** установленные перемычки **JP102** и **JP109** и перезагрузить контроллер.